



ご入会審査アンケート集計結果

2008.8.10～2009.4.23面接分
総数 226名

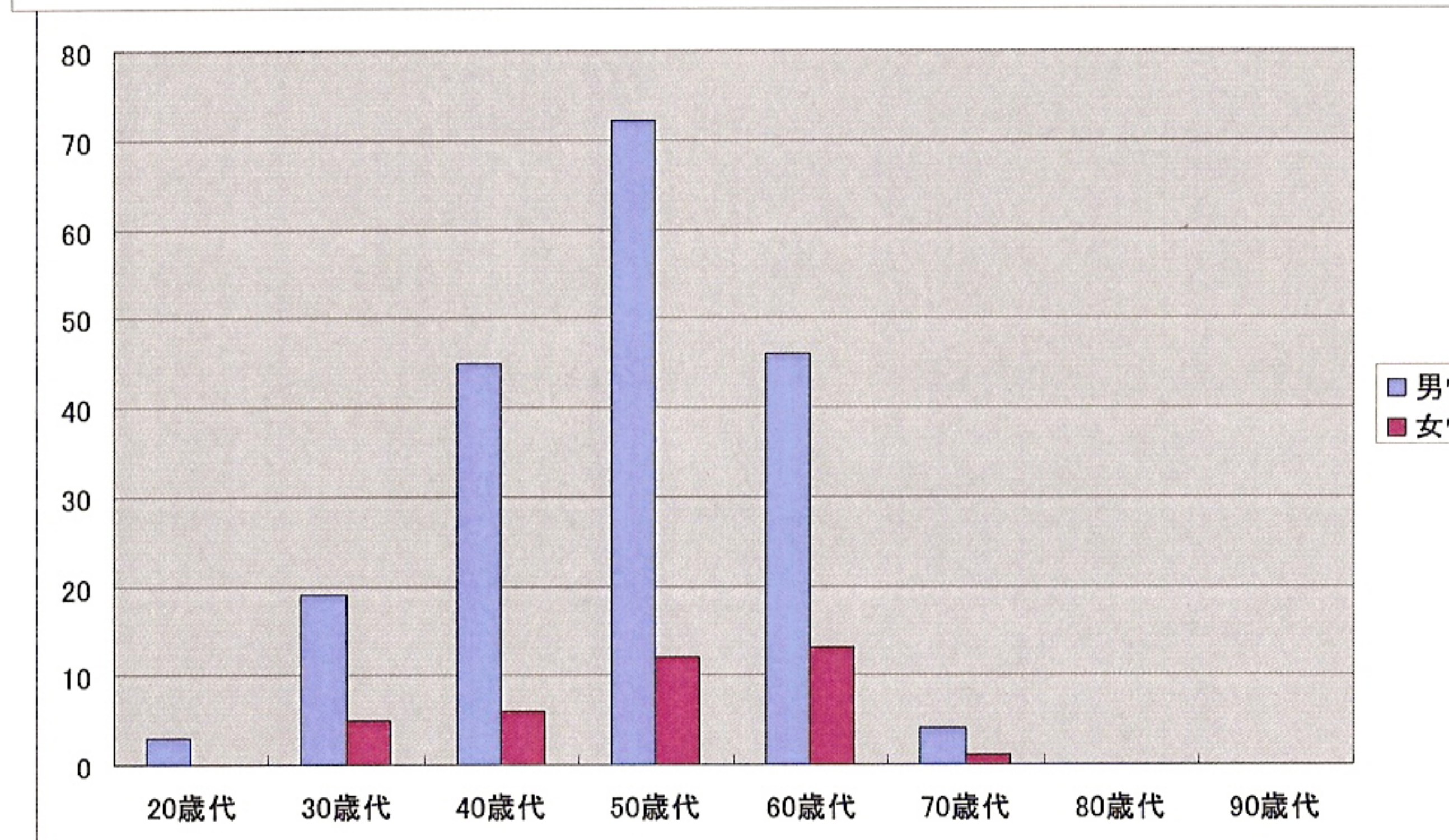
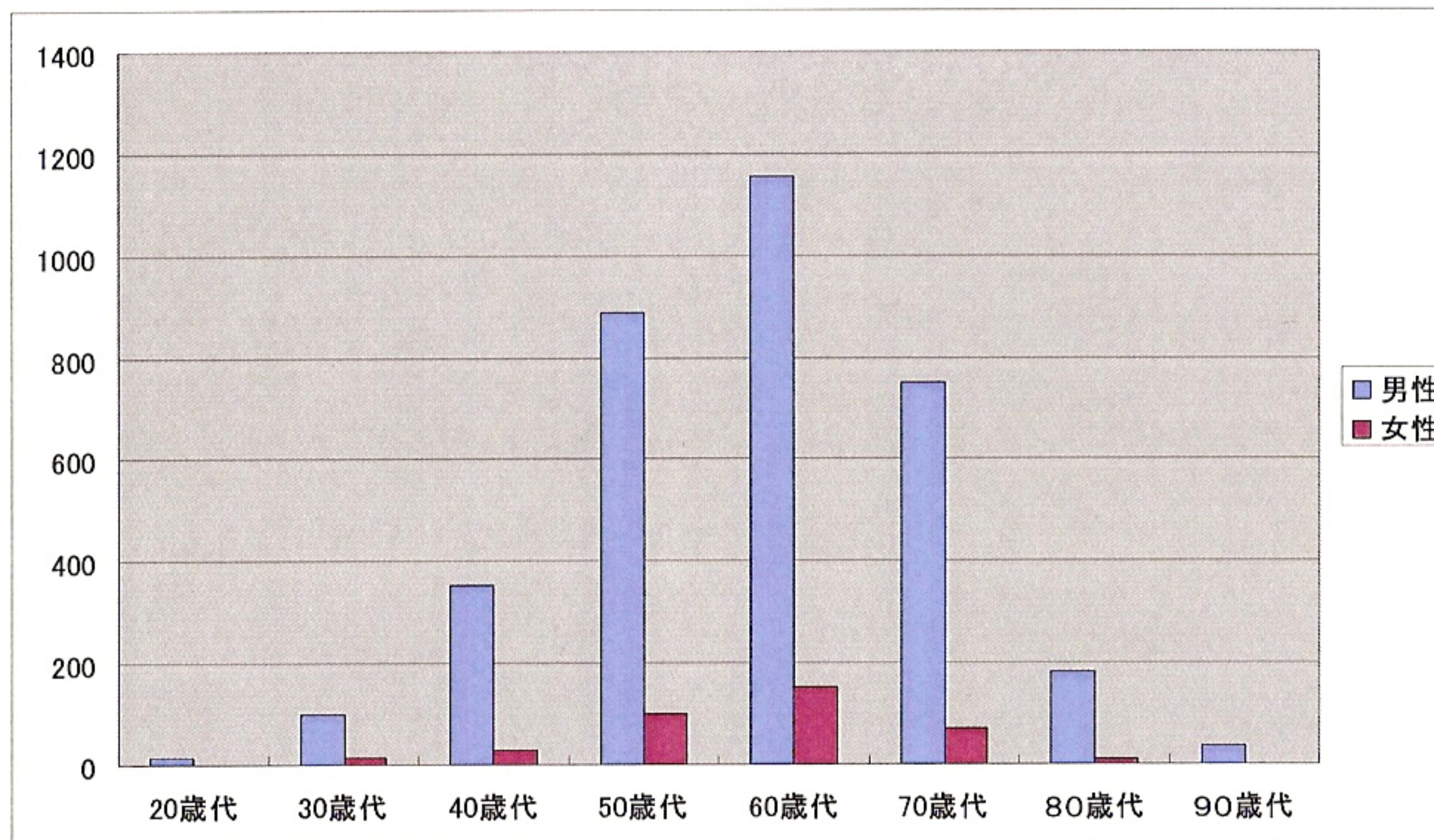
2009/06/09 総武カントリークラブ



目 次

会員の男女比率	3p
会員の年齢層	4p
入会の動機	5p
交通の便が良い	6p
知人・友人・家族の紹介	7p
ゴルファー保険(加入・未加入)	8p
当クラブでプレーされた事	9p
年代別ゴルフ歴	10p
年間契約ロッカー希望	11p
男女別個人プレーの割合	12p
男女別平日プレーの割合	13p
アンケートからわかる事	14p

会員の年齢層



現在所属の会員



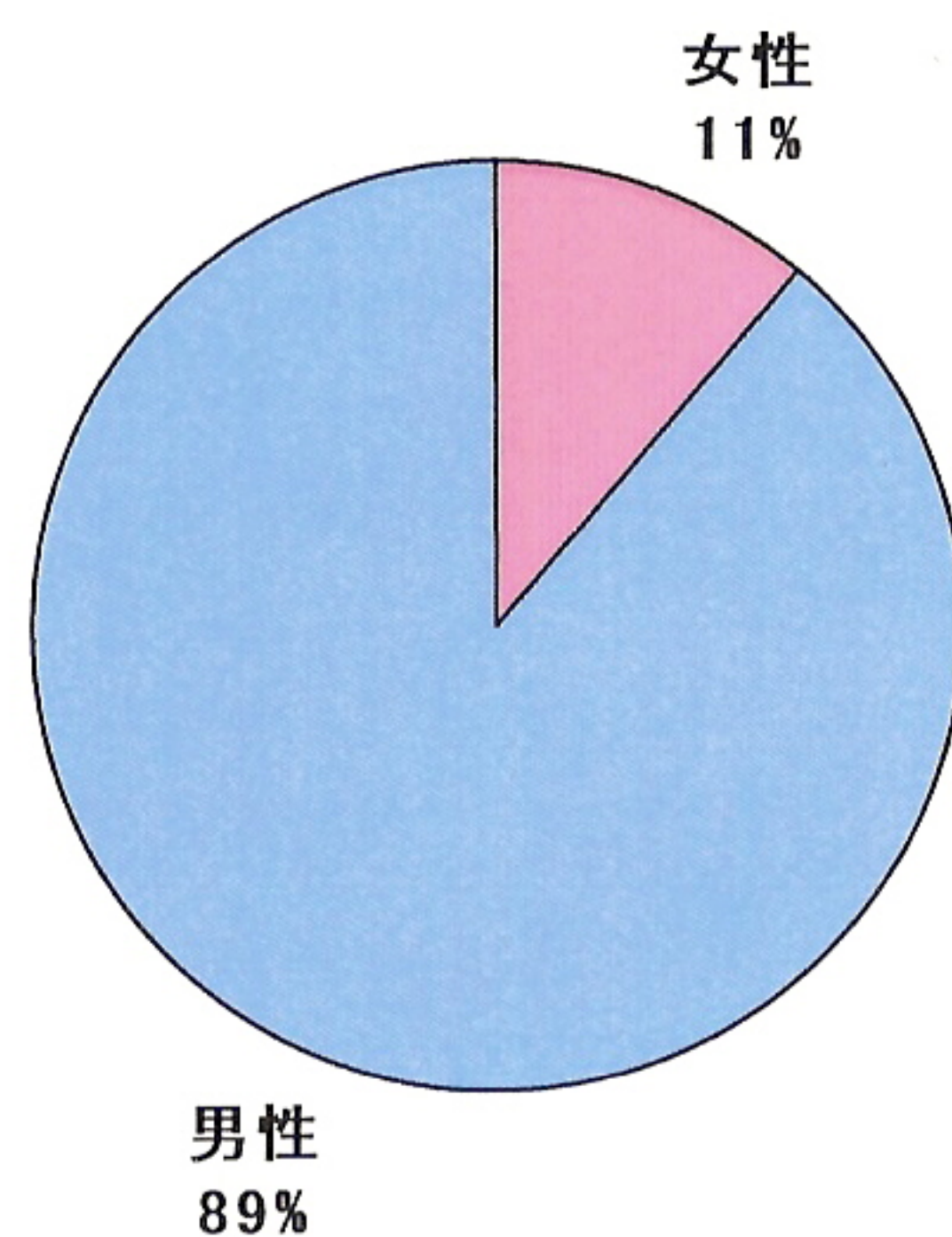
40歳代の入会者が増え、
年齢層は若くなった。

新入会員

会員の男女比率

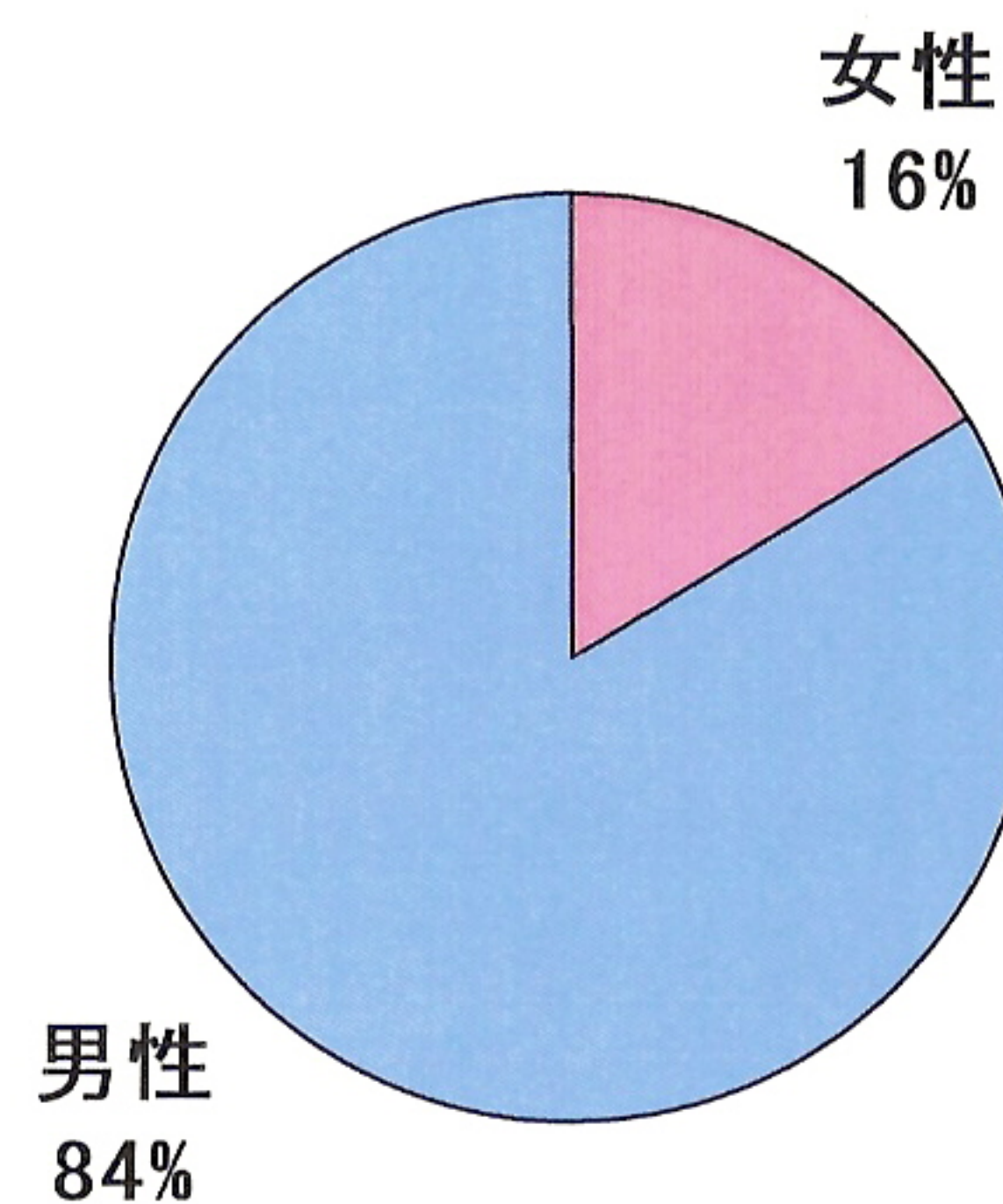
新入会員の女性比率は現会員の女性比率に比べて、5ポイント高い。

○ 現在所属の会員の男女比率



	現会員数
女性	505
男性	3952
総計	4457

○ 新入会員の男女比率



	新入会員総計
女性	37
男性	189
総計	226



入会の動機

交通の便が良い事とコースを気に入った事が入会のポイントになっている。

- | | |
|--------------------|--------|
| ○ 交通の便が良い | 全体の72% |
| ○ コースが気に入った | 全体の55% |
| ○ 価格が手頃で予算と合った | 全体の16% |
| ○ 競技志向でクラブ競技に参加する為 | 全体の15% |

【各項目について、全回答者の何%が○を付けたかを記載】

尚、複数の回答を認めています。



入会の動機（交通の便が良い）

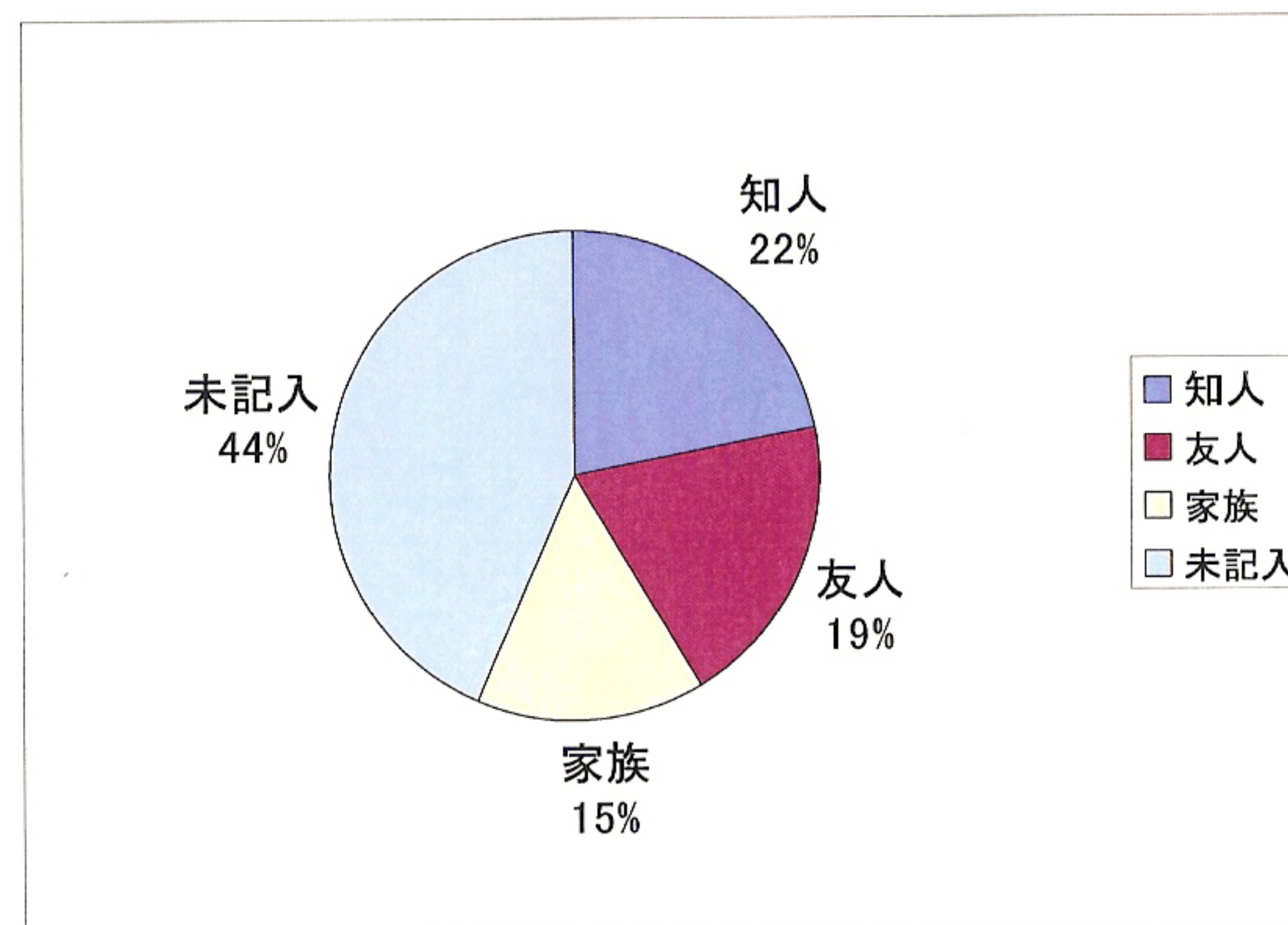
交通の便が良いと選んだ人は自宅から約1時間以内で来場出来る

- 自宅から車で30分以内 52名
 60分以内 74名
 60分以上 15名
- 電車で 60分以内 3名
 90分以内 1名
- クラブバス利用で60分以内 2名

入会の動機(知人、友人、家族)

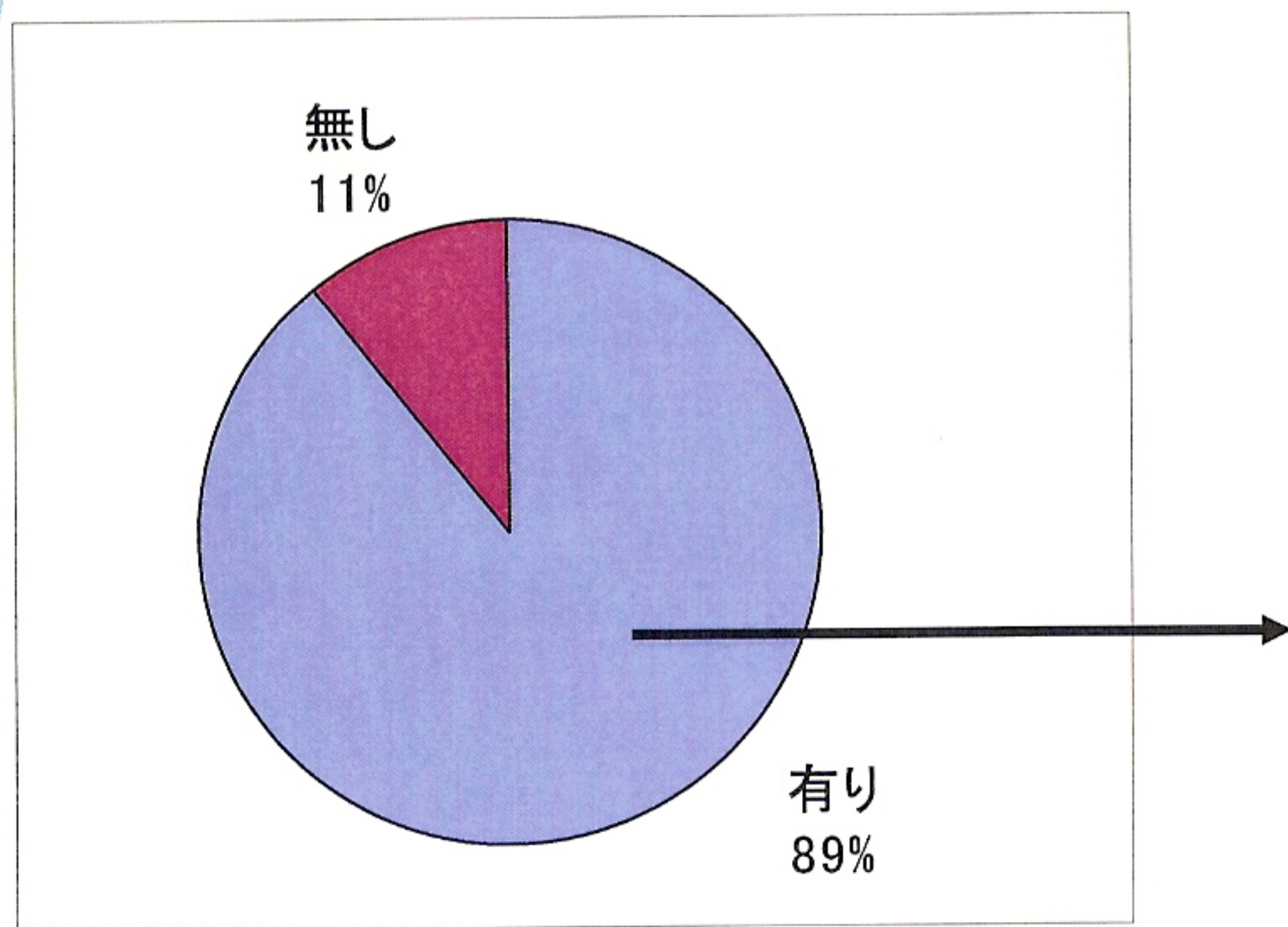
家族が会員で入会を勧められた人は27%。
(内訳・相続名変は11名、同一親族内名変は13名いる。)知人、友人の勧めが多い。

知人	友人	家族	未記入
50	44	34	99

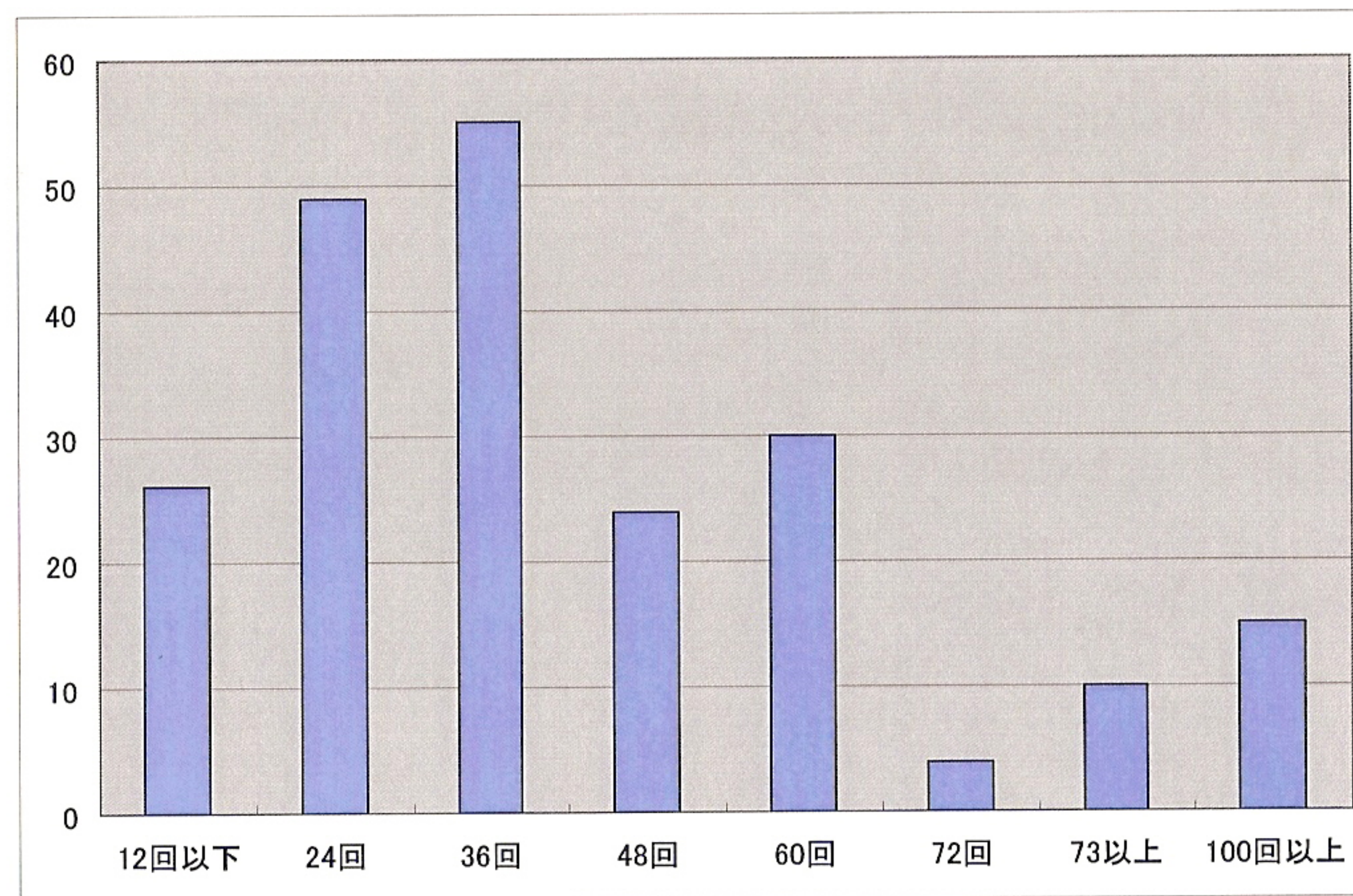


入会前当クラブの利用有無、及び年間ラウンド数

当クラブでプレーされた事のある人は、他コースを含め平均月2~3回ゴルフをしている。



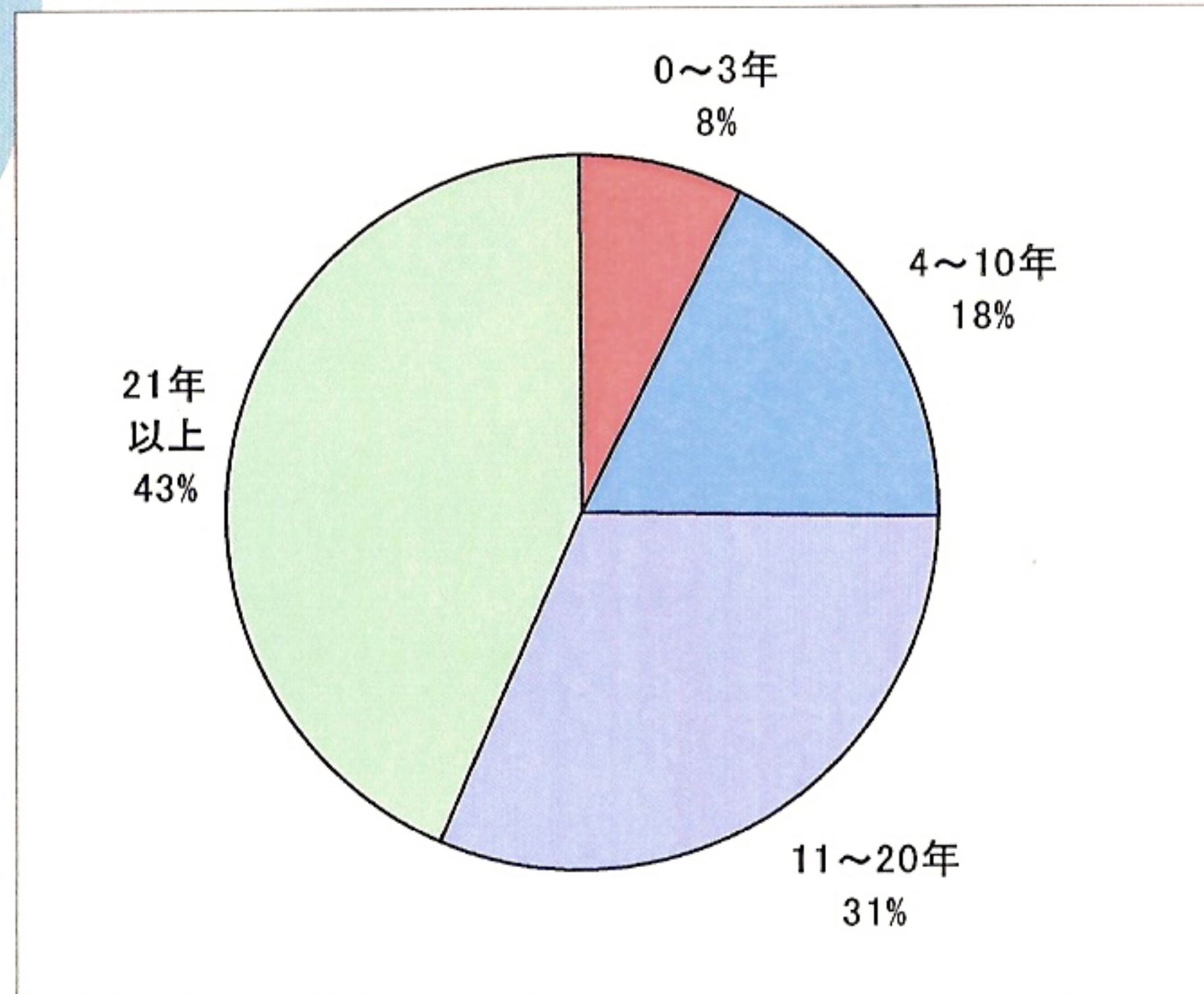
当クラブの利用有無



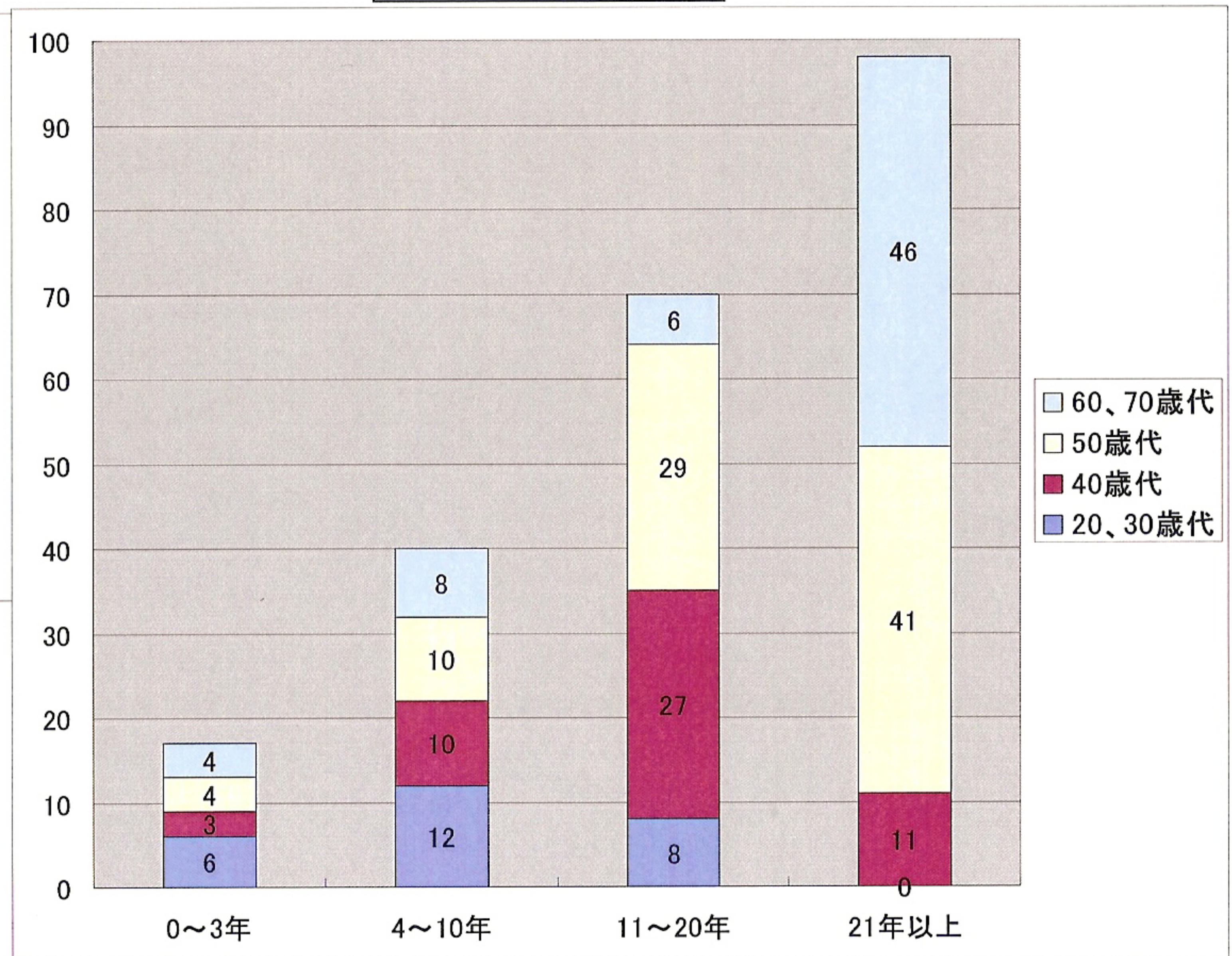
他コースを含んだ年間ラウンド数

年代別ゴルフ歴

全体のゴルフ歴



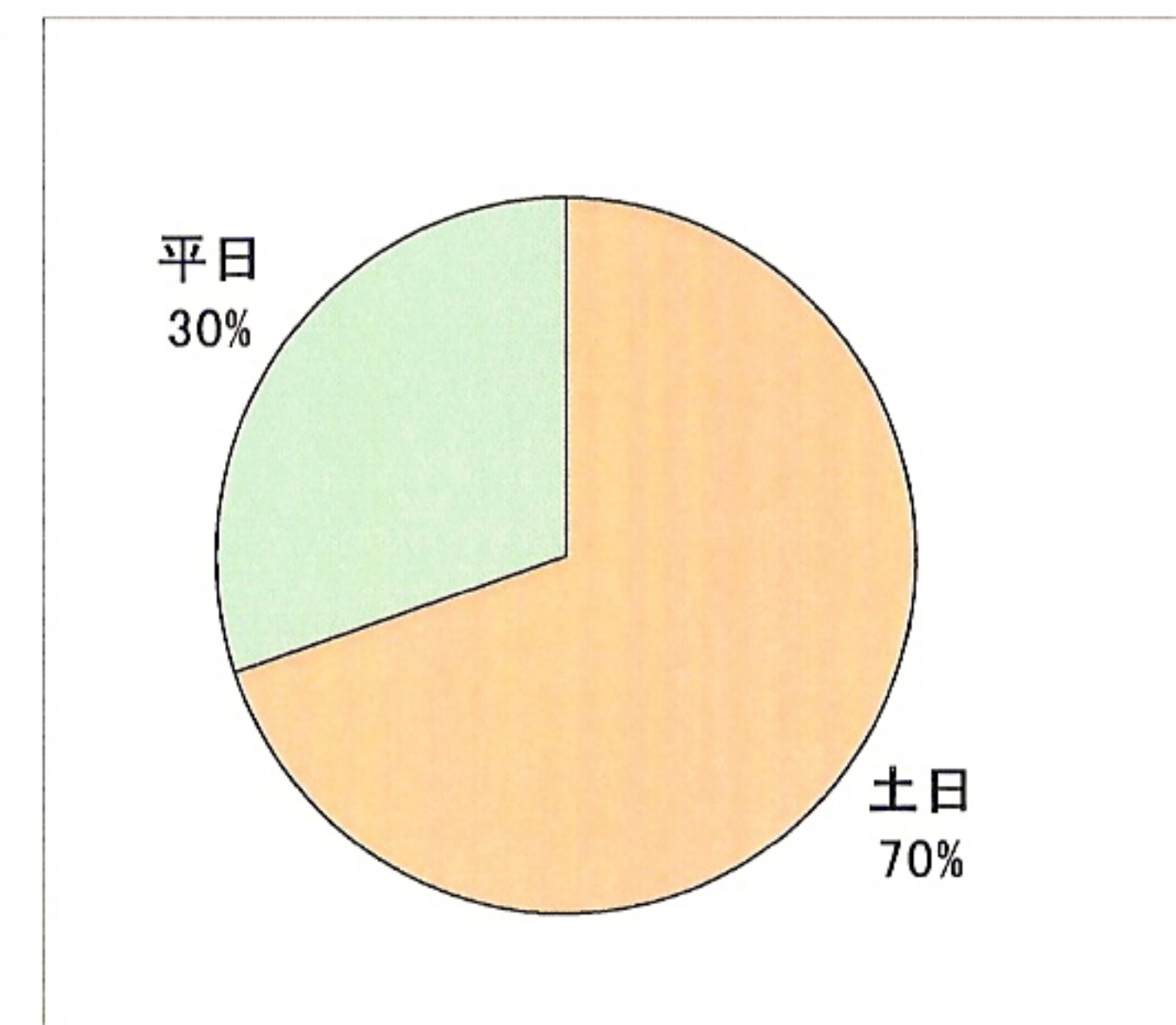
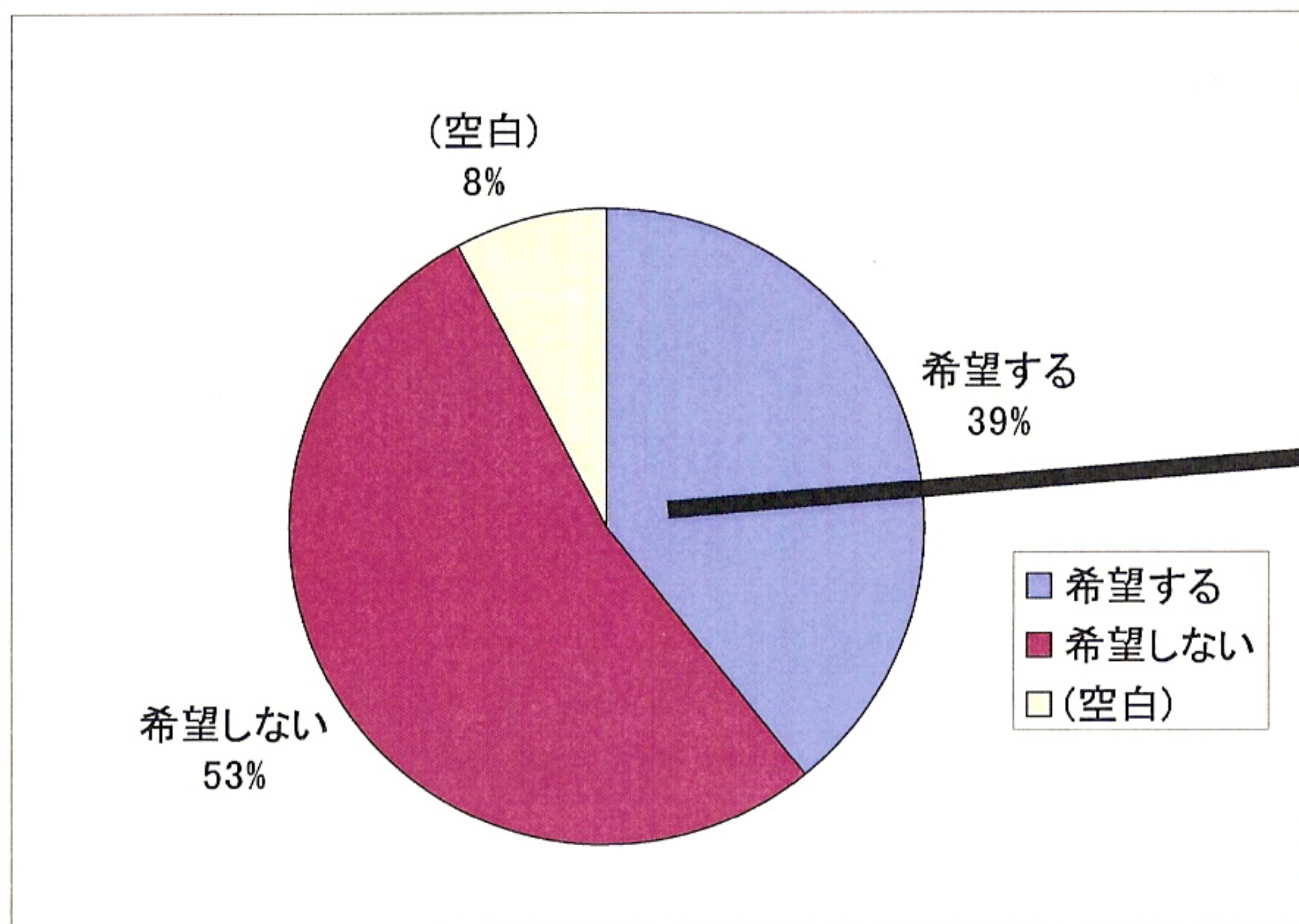
年代別の内訳



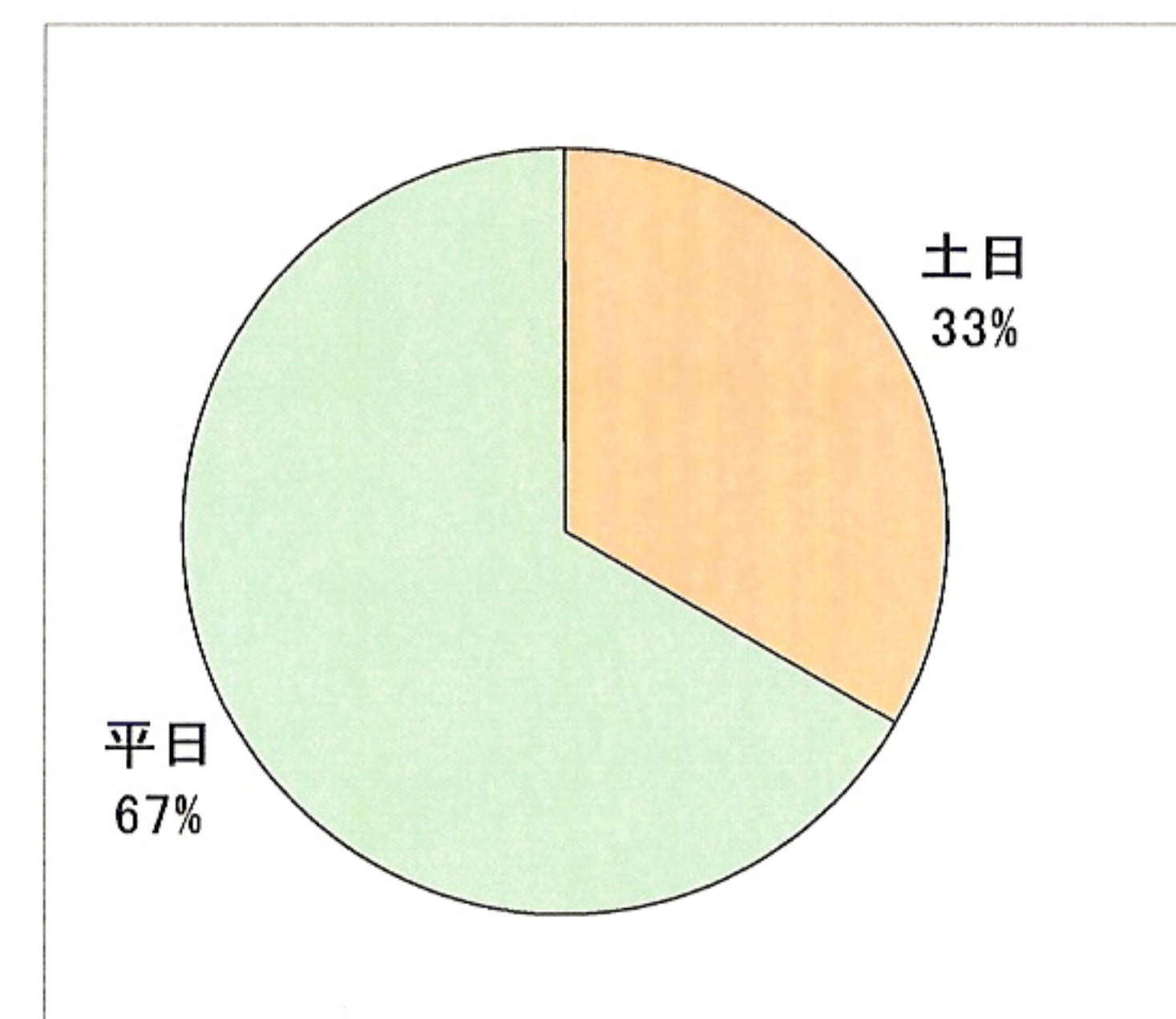
年間契約ロッカー希望

男性は土日の利用割合が多い人が契約ロッカーを希望している。
女性は平日の利用割合が多い人が希望している。

男性

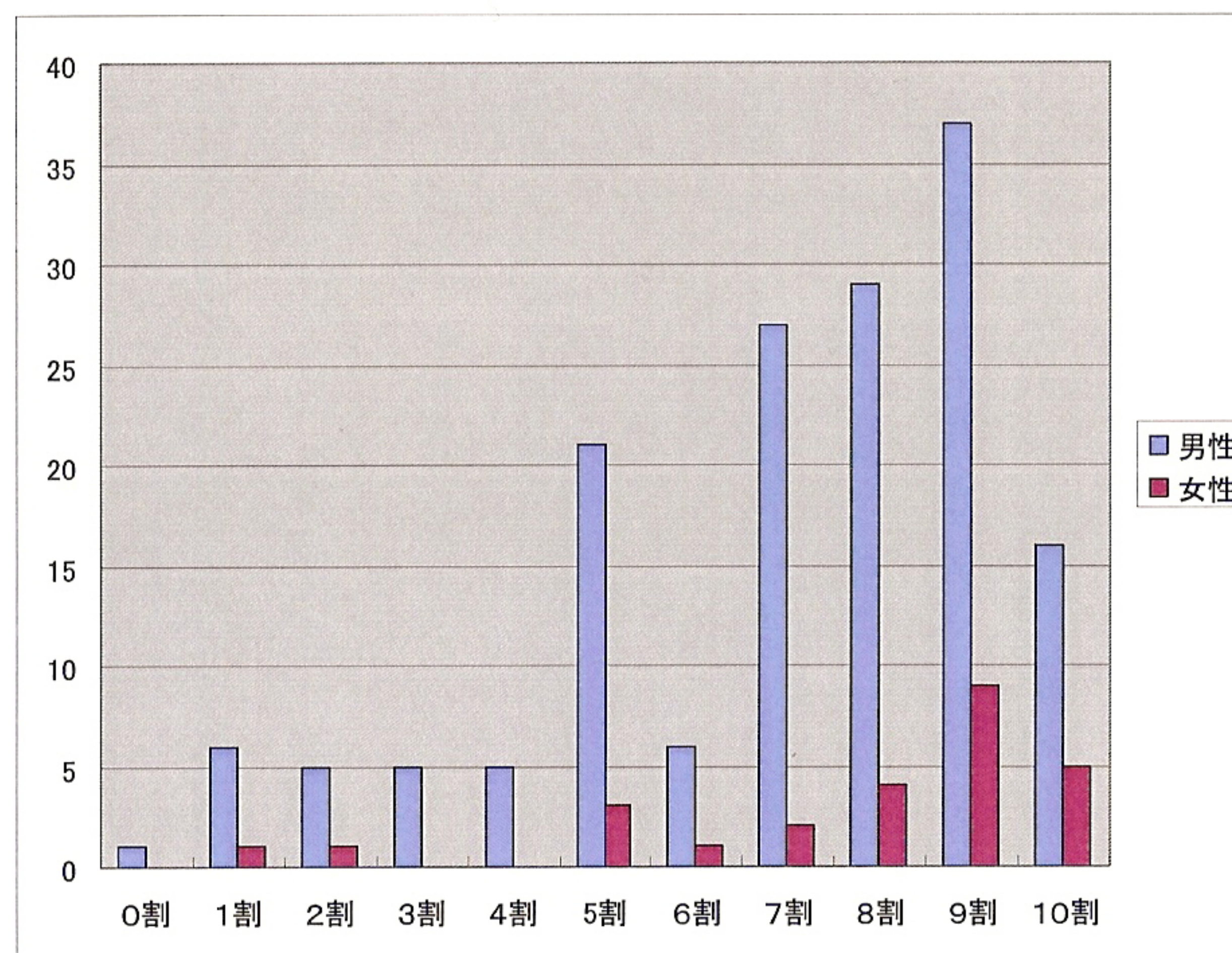


女性



男女別個人プレーの割合

男女共にコンペより個人プレーの割合が多い。



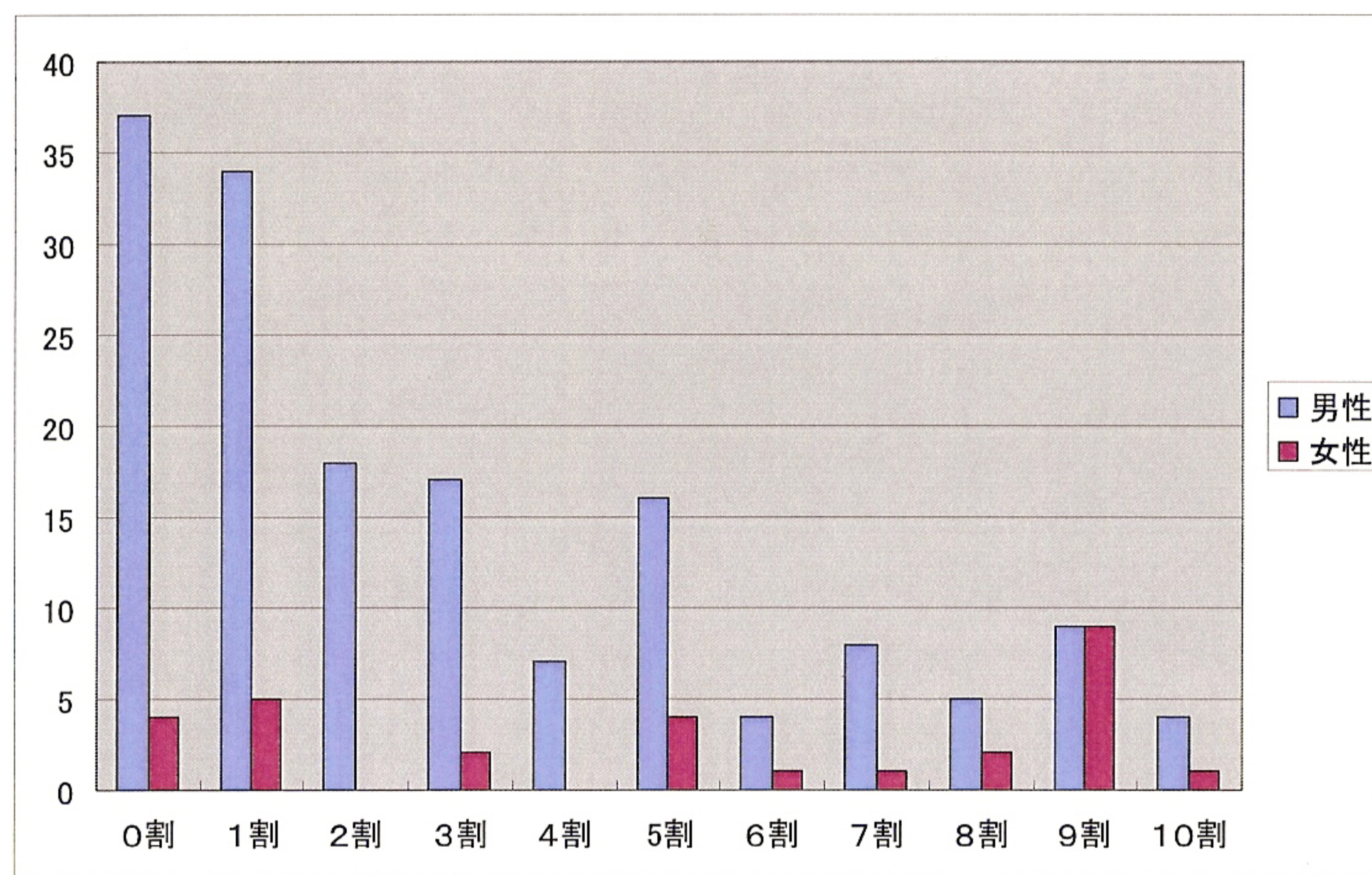
コンペ(クラブ競技含む)でのラウンド



個人(1組以下)ラウンド

男女別平日割合

男性は土日の利用割合が多いが、女性は平均的に利用している。

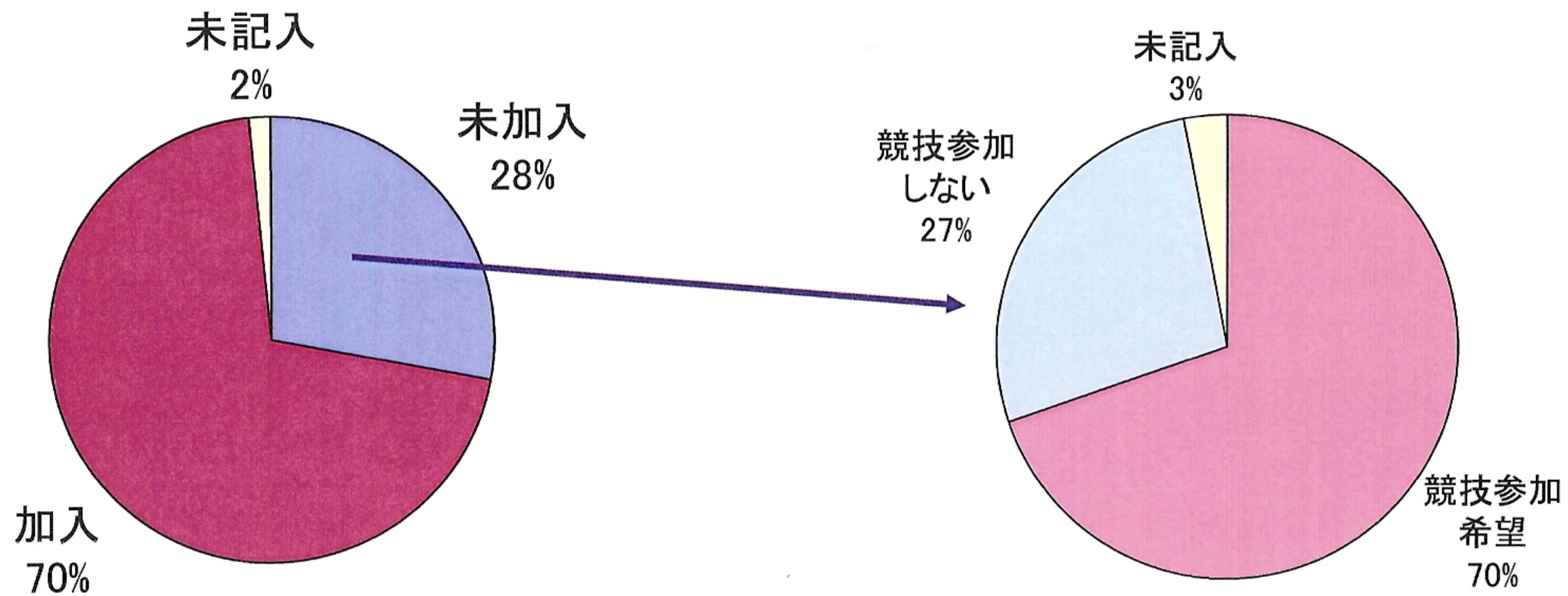


← 土日プレーが多い

→ 平日プレーが多い

ゴルファー保険加入・未加入

新入会員の保険未加入者は28%で、その内の70%が競技に参加を希望している



	ゴルファー保険
未加入	64
加入	158
未記入	4
総計	226

公式競技	保険未加入者
競技参加希望	44
競技参加しない	18
未記入	2
総計	64



アンケートから分かる事

✓40歳代の入会者と女性も増えて年齢層が若くなったが、現在所属の会員の高齢化が進み相続及び同一親族内の名変も増加すると思われます。

✓2年以上の正会員でないと推薦保証人にはなれないが、入会の動機で知人・友人の紹介が多い為、もう少し短い期間だと、より多くの新入会者を紹介してもらえらると思います。

✓男性は個人で土日に車で来場される方が多く、契約ロッカーを希望している。
(ロッカーにキャディバッグを預けておけば予約無しで来場されても気軽にプレーが出来る。)

✓個人で月2~3回ゴルフを楽しむ方が多く、競技参加を希望しているので意気投合された場合プライベートコンペにも参加されると思います。

✓ゴルファー保険に未加入者が約3割もいて、その内7割の人達が競技参加を希望している、もしもの時の為にも保険に加入してほしいと思います。